



**Instituto Nacional  
de Estadísticas**

# **IPVF REGIÓN DEL BÍO BÍO ABRIL 2009**

**CONVENIO INE-CPCC  
Año 3 - Edición 17**

# ÍNDICE DE PRODUCCIÓN Y VENTA FÍSICA

## Industria Manufacturera del Bío Bío

Boletín del Instituto Nacional de Estadísticas

ABRIL 2009

- **La variación de la producción disminuye en 7,6% en lo que va corrido del presente año.**



**Instituto Nacional  
de Estadísticas**

La producción de la industria manufacturera del Bío Bío en el mes de abril 09 registró una variación de -5,9% respecto a igual mes del año anterior, y una disminución de -7,6% en lo que va corrido del año.

Los Grupos de mayor incidencia en la variación son: Aserrado y acepilladura de maderas; Industrias básicas de hierro y acero; Fabricación de productos de madera y corcho, paja y de materiales trenzables.; Fabricación de productos minerales no metálicos n.c.p.; Fabricación de sustancias químicas básicas; entre otros.

La venta física de la industria manufacturera del Bío Bío en el mes de abril registra una variación de un -3,4% respecto a igual mes del año anterior, y una disminución de -7,9% en lo que va corrido del año.

Los Grupos de mayor incidencia en la variación son: Industrias básicas de hierro y acero; Aserrado y acepilladura de maderas; Fabricación de productos de

madera y corcho, paja y de materiales trenzables; Fabricación de productos minerales no metálicos n.c.p.; Fabricación de otros productos elaborados de metal; actividades de servicios de trabajo de metales; entre otros.

En la Venta industrial de abril 2009, siete grupos registraron crecimiento en comparación con igual mes del año anterior.

Los productos que disminuyeron su venta, dentro de los cinco primeros grupos con mayor incidencia negativa fueron: Productos de hierro y acero;

Madera aserrada o cortada longitudinalmente; Molduras

( guardapolvos y junquillos ); Madera cepillada de todo tipo, incluye madera machimbrada, tinglada.; Madera compactada; Madera terciada; Fabricación de cemento, cal y yeso; Tarros, pomos y envases análogos de hierro, acero, aluminio y otros materiales metálicos; entre otros.

**IPVF  
Abril 2009**

### Índice abril 2009

PRODUCCIÓN	112,7
VENTA	113,9

### Variación mensual (%)

PRODUCCIÓN	-5,4%
VENTA	-3,3%

### Variación 12 meses (%)

PRODUCCIÓN	-5,9%
VENTA	-3,4%

### Variación Acumulada (%)

PRODUCCIÓN	-7,6%
VENTA	-7,9%

[www.inebiobio.cl](http://www.inebiobio.cl)

## INDICENCIAS EN PRODUCCIÓN

POSITIVAS			NEGATIVAS		
Grupo	Var. 12 meses (%)	Incidencia (ptos.)	Grupo	Var. 12 meses (%)	Incidencia (ptos.)
Fabricación de productos de refinación de petróleo	40,3	3,9	Aserrado y acepilladura de maderas	-37,7	-4,2
Producción, procesamiento y conservación de carne, frutas, legumbres, hortalizas, aceites y grasas	17,9	2,8	Industrias básicas de hierro y acero	-38,5	-3,7
Fabricación de papel y productos del papel	2,0	0,6	Fabricación de productos de madera y corcho, paja y de materiales trenzables	-41,9	-3,2
Construcción y reparación de buques y otras embarcaciones	71,5	0,4	Fabricación de productos minerales no metálicos n.c.p.	-42,1	-0,9
Hilandería, tejeduría y acabado de productos textiles	21,0	0,1	Fabricación de sustancias químicas básicas	-12,3	-0,6

En la producción industrial de abril 2009, de los 24 grupos medidos en el indicador, ocho registraron crecimiento en comparación con igual mes del año anterior.

En contraste, dentro de los cinco primeros grupos con mayor incidencia negativa, se encuentran los siguientes productos: Madera aserrada o cortada longitudinalmente; Molduras ( guardapolvos y junquillos ); Productos de hierro y acero; Melamina;

Madera terciada constituida únicamente por hojas de madera; Tableros aglomerados y tableros análogos de madera u otras materias leñosas; Fabricación de productos de cerámica no refractaria; Fabricación de cemento, cal y yeso; Fabricación de sustancias químicas básicas, excepto abonos y compuestos de nitrógeno; Fabricación de plásticos en formas primarias y de caucho sintético; entre otros.

## INDICENCIAS EN VENTA

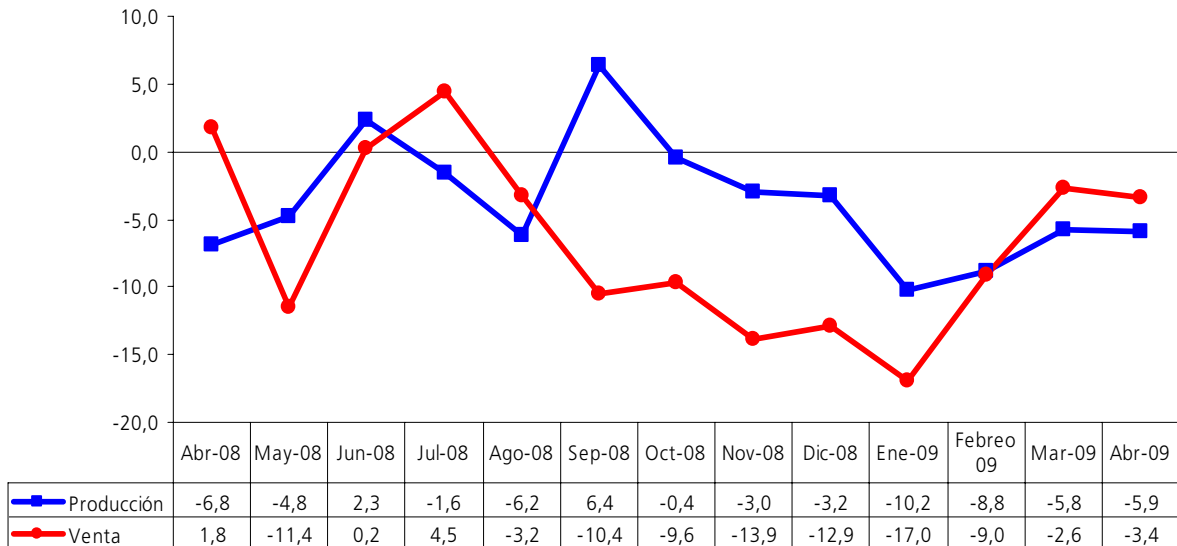
POSITIVAS			NEGATIVAS		
Grupo	Var. 12 meses (%)	Incidencia (ptos.)	Grupo	Var. 12 meses (%)	Incidencia (ptos.)
Fabricación de productos de refinación de petróleo	40,3	3,9	Aserrado y acepilladura de maderas	-37,7	-4,2
Producción, procesamiento y conservación de carne, frutas, legumbres, hortalizas, aceites y grasas	17,9	2,8	Industrias básicas de hierro y acero	-38,5	-3,7
Fabricación de papel y productos del papel	2,0	0,6	Fabricación de productos de madera y corcho, paja y de materiales trenzables	-41,9	-3,2
Construcción y reparación de buques y otras embarcaciones	71,5	0,4	Fabricación de productos minerales no metálicos n.c.p.	-42,1	-0,9
Hilandería, tejeduría y acabado de productos textiles	21,0	0,1	Fabricación de sustancias químicas básicas	-12,3	-0,6

En la Venta industrial de abril 2009, siete grupos registraron crecimiento en comparación con igual mes del año anterior.

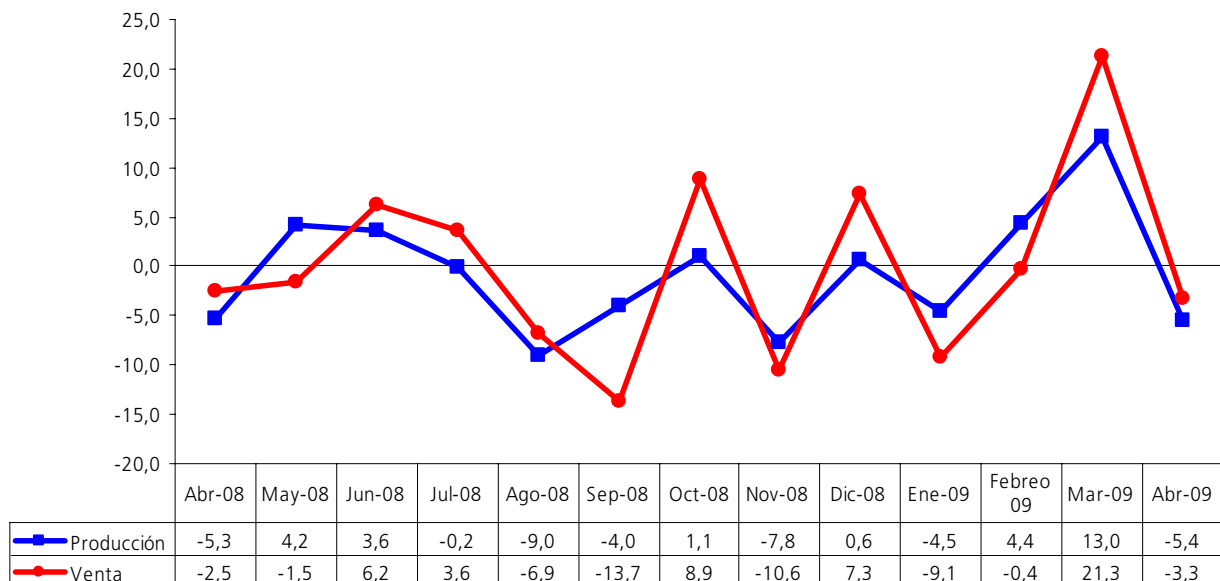
Los productos que disminuyeron su venta, dentro de los cinco primeros grupos con mayor incidencia negativa fueron: Productos de hierro y acero; Madera aserrada o cortada longitudinalmente; Mol-

duras ( guardapolvos y junquillos ); Madera cepillada de todo tipo, incluye madera machimbrada, tinglada.; Madera compactada; Madera terciada; Fabricación de cemento, cal y yeso; Tarros, pomos y envases análogos de hierro, acero, aluminio y otros materiales metálicos; entre otros

### VARIACIÓN 12 MESES



### VARIACIÓN MENSUAL



Directora Regional: Lorena del Pilar Villa Valenzuela

Dirección: Caupolicán N°518 Of. 403 Piso 4 (Concepción) - Teléfono: 41-2229705 / 41-2234746—Fax:41-2241265