

ÍNDICE DE PRODUCCIÓN Y VENTA FÍSICA

Industria Manufacturera del Biobío

Boletín del Instituto Nacional de Estadísticas

Febrero 2010

La Dirección Regional del Instituto Nacional de Estadísticas hace propicia esta oportunidad para agradecer a las Empresas del sector industrial, que a pesar de los daños sufridos en sus instalaciones por el terremoto que azotó a la región el 27 de Febrero último, hicieron un gran esfuerzo para entregar los datos de producción y ventas del mes de febrero de 2010.

ÍNDICE DE PRODUCCIÓN Y VENTA FÍSICA ⁽¹⁾

Industria Manufacturera del Biobío

Boletín del Instituto Nacional de Estadísticas

Febrero 2010



**Instituto Nacional
de Estadísticas**

La actividad productiva de la Industria Regional mostró una contracción, en febrero de 2010, en relación a igual mes de 2009.

Esto se visualiza en el comportamiento del índice de producción de la industria, que registró una disminución de 4,9% en el mes.

En tanto, en los dos meses del año acumuló una baja de 0,2%, en la comparación con igual período de 2009.

En el mes, se observó que los principales grupos que incidieron negativamente fueron:

Producción, procesamiento y conservación de carne, frutas, legumbres y hortalizas; Fabricación de productos de refinación de petróleo; Fabricación de papel y productos del papel; Elaboración de bebidas; Fabricación de productos minerales no metálicos, entre otros.

Mientras, similar conducta presentó la **venta física** de la industria, que registró un descenso de 2,0%, respecto a igual mes del año anterior.

Es así, que los principales grupos de mayor incidencia negativa, en las ventas de febrero de 2010, fueron: Producción, procesamiento y conservación de carne, frutas, legumbres y hortalizas; Fabricación de productos de refinación de petróleo; Fabricación de sustancias químicas básicas; Elaboración de bebidas y Fabricación de productos de madera y corcho, paja y de materiales trenzables.

IPVF — FEBRERO 2010

Índice

PRODUCCIÓN	100,3
VENTA	95,5

Variación trimestre (%)

PRODUCCIÓN	0,9 %
VENTA	0,1 %

Variación 12 meses (%)

PRODUCCIÓN	-4,9 %
VENTA	-2,0 %

Variación Acumulada (%)

PRODUCCIÓN	-0,2 %
VENTA	0,6 %

Abril 2010—www.inebiobio.cl

(1): Ver Nota Técnica de Metodología de Imputación./

INCIDENCIAS EN PRODUCCIÓN

POSITIVAS			NEGATIVAS		
Grupo	Incid. (Ptos.)	Var. 12 meses (%)	Grupo	Incid. (Ptos.)	Var. 12 meses (%)
Industrias básicas de hierro y acero	40,4	3,0	Producción, procesamiento y conservación de carne, frutas, legumbres y hortalizas	-44,7	-7,2
Aserrado y acepilladura de maderas	24,9	1,8	Fabricación de productos de refinación de petróleo	-10,6	-1,5
Fabricación de otros productos elaborados de metal; actividades de servicios de trabajos de metal	33,7	0,4	Fabricación de papel y productos del papel	-3,3	-1,1
Fabricación de sustancias químicas básicas	3,4	0,2	Elaboración de bebidas	-47,3	-0,4
Elaboración de productos de molinería, almidones y productos derivados del almidón	9,3	0,1	Fabricación de productos minerales no metálicos	-5,8	-0,1

INCIDENCIAS EN VENTA

POSITIVAS			NEGATIVAS		
Grupo	Incid. (Ptos.)	Var. 12 meses (%)	Grupo	Incid. (Ptos.)	Var. 12 meses (%)
Industrias básicas de hierro y acero	31,9	2,5	Producción, procesamiento y conservación de carne, frutas, legumbres y hortalizas	-50,3	-6,1
Aserrado y acepilladura de maderas	28,1	2,1	Fabricación de productos de refinación de petróleo	-9,6	-1,5
Fabricación de papel y productos del papel	5,5	1,8	Fabricación de sustancias químicas básicas	-18,5	-1,0
Elaboración de otros productos alimenticios	45,2	0,8	Elaboración de bebidas	-50,3	-0,5
Elaboración de productos de molinería, almidones y productos derivados del almidón	25,6	0,4	Fabricación de productos de madera y corcho, paja y de materiales trenzables	-3,8	-0,3

Gráfico variaciones últimos 36 meses del índice Producción.

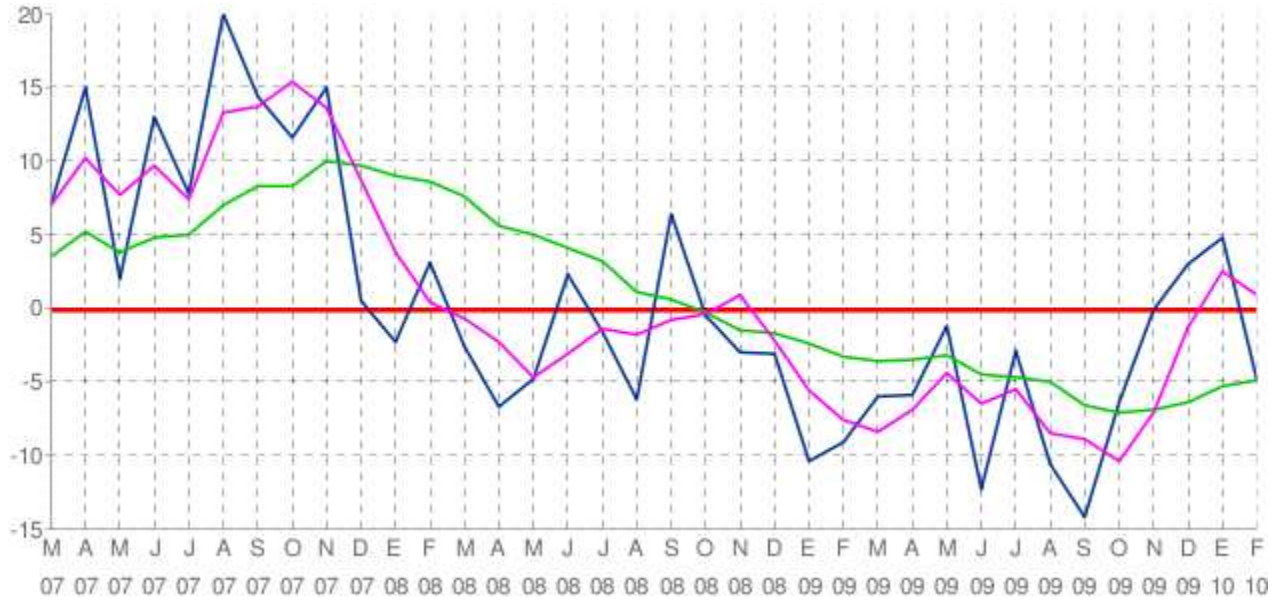
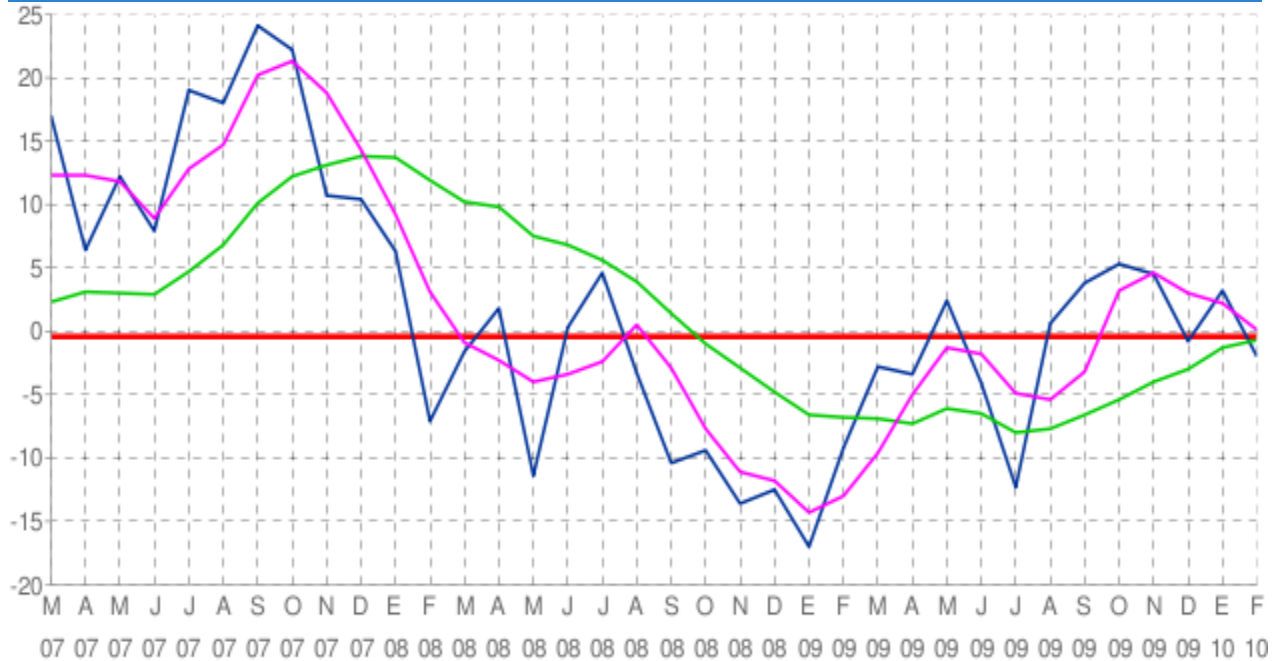


Gráfico variaciones últimos 36 meses del índice Venta.



Var. 12 meses.
 Var. Anual
 Var. Trim.

Directora Regional: Lorena del Pilar Villa Valenzuela

Dirección: Caupolicán N°518 Of. 403 Piso 4 (Concepción) - Teléfono: 41-2229705 / 41-2234746—Fax:41-2241265